

CONCEPT

優しいナチュラルカラーで
まとめた暖かさを感じる邸。

統一された白い木目のフローリングと
それぞれの空間に合ったナチュラルカラーの
クロスを採用することにより、
暖かで安らぎのある空間コーディネートが
実現しました。



FACADE

美しい白をベースに仕上げた
フォルムにブラウンのストライプと
3連窓が個性を主張する
外観デザイン。



PLAN

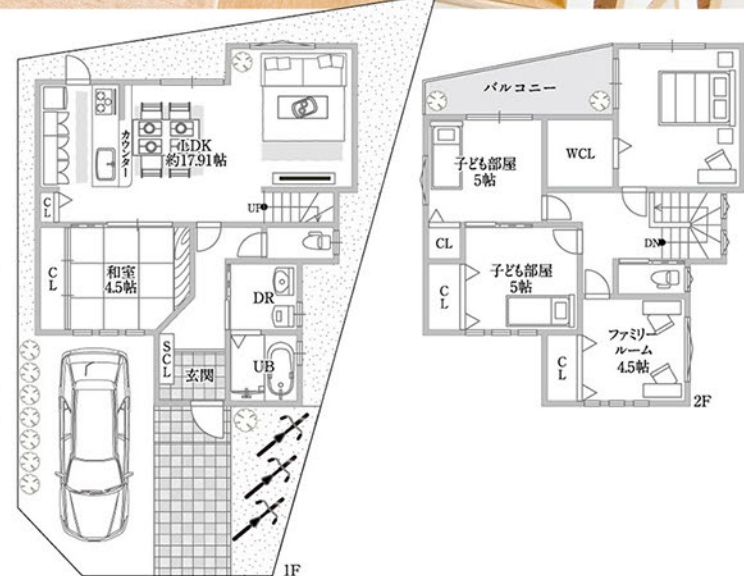
LDKと繋がる和室

LDKと和室を繋げると約22帖の大空間になります。キッチンからリビング全体が見渡せるため、家事をしながらお子様の様子を見守ることができる安心設計です。

在宅ワークに使えるファミリールーム

2階に独立したファミリールームを配置。家族で楽しむ部屋以外にも、在宅ワークにも使える多目的スペースです。

■敷地面積／111.88㎡(約33.84坪)
■建延面積／108.00㎡(約32.67坪)



COORDINATE

全体的に清潔感のある
爽やかで優しいイメージの
空間に仕上げました。
木目を生かした建具や
クロスを採用することで
落ち着いた安らぎの空間を
演出してくれます。

