

## CONCEPT

シンプルでスタイリッシュな  
アーバンモダンスタイル。

シンプルな色調で魅せる

すっきりとした美しい邸宅です。

スタイリッシュな空間と調和する

洗練された数々のインテリアが

都会的で落ち着いた

上質な雰囲気を演出します。



## FACADE

白を基調として仕上げたフォルム。  
ダークグレーのストライプ部分に並べた  
2連窓や小窓付きの玄関ドアが  
アクセントになった  
個性的な外観デザインです。



## PLAN

家族で寛げる中庭や多目的に使える  
和室を設けたステイホームを  
より有意義に過ごせる邸宅

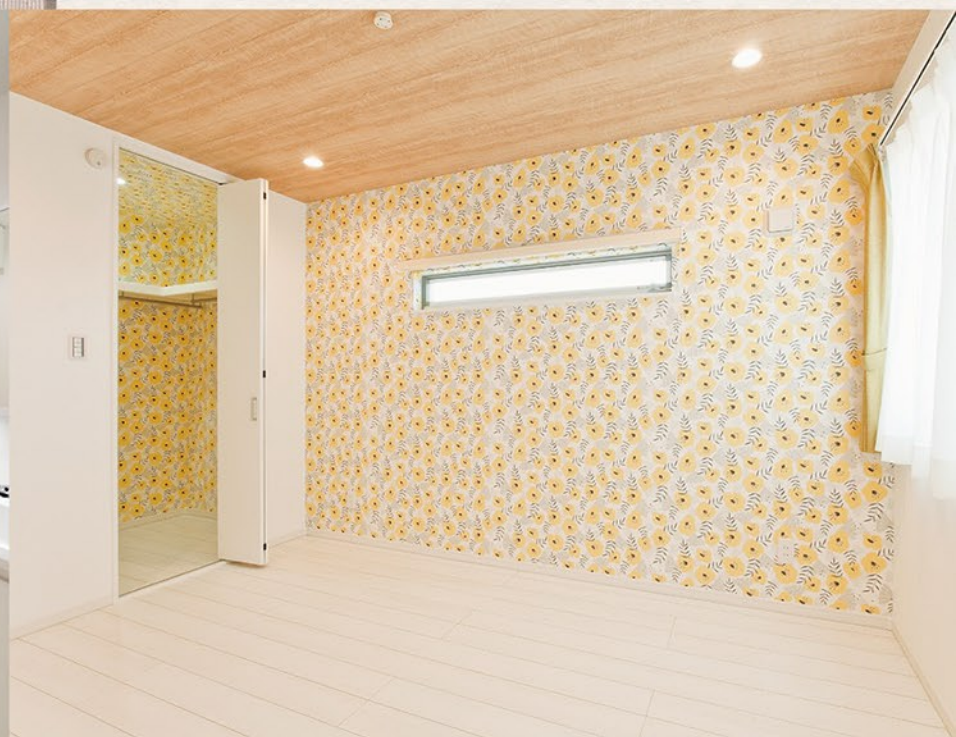
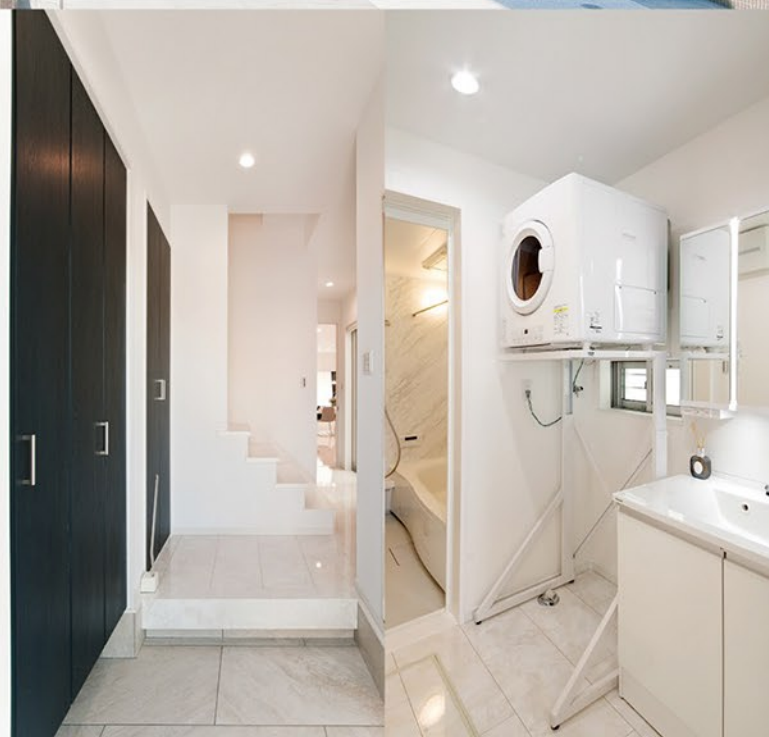
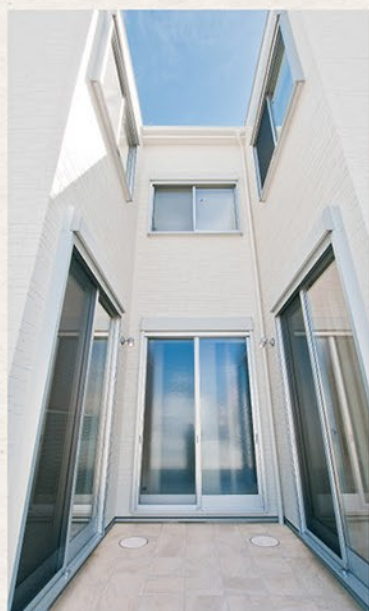
中庭スペース

家族が集まって寛げるように中庭を設置しました。バーベキューやオープンカフェ、子どもの遊び場など家族で楽しむことができます。

多目的に使える和室

1階に設けた和室は客間として使えるほか、在宅ワークや書斎、趣味の部屋など多目的に使えます。

■敷地面積／112.80㎡（約34.12坪）  
■建延面積／104.33㎡（約31.55坪）



## COORDINATE

白と黒のモノトーンカラーをベースとした  
シンプルなコーディネート。

LDKや和室に設けたおしゃれな照明、  
各部屋に施したアクセントクロスなどは、  
それぞれの空間に程よい個性を持たせ、  
居心地の良い雰囲気を生み出します。

