

大阪狭山市 東池尻5丁目 PROJECT

限定1邸

完成済即ご入居可

北小学校まで徒歩6分!
南海高野線
「狭山」駅徒歩14分!

落ち着いた住環境と
保・幼・小学校が近く
子育てに優しい好立地です。

家計に優しい
長期優良住宅(相当)仕様

フラット35S
利用可能!

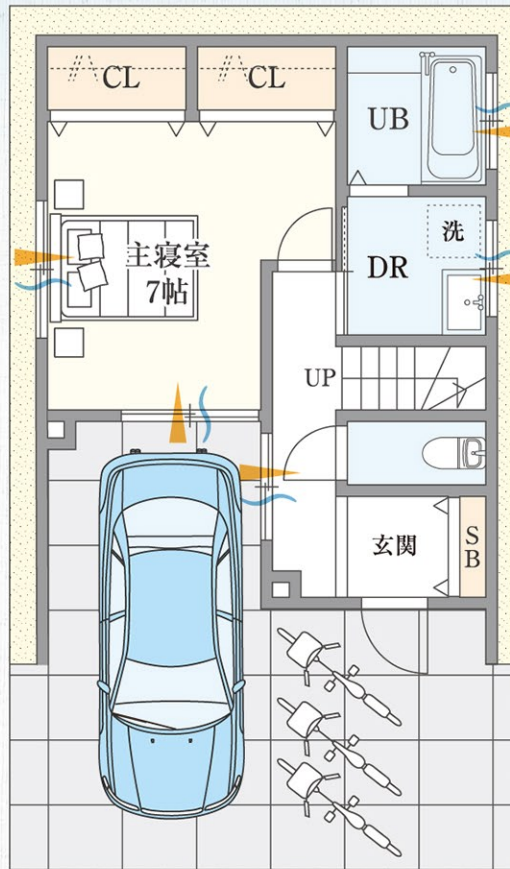
※要審査

OSAKASAYAMASHI HIGASHIKEJIRI-5 PROJECT

限られた敷地を有効活用する快適なプランの3LDK!
 長期優良住宅(相当)仕様だからフラット35S利用可能! ※要審査

ゆったり LDK17.5帖

明るい日差しと爽やかな風を取り込む快適な空間は、ご家族で団らんを楽しめるゆったり17.5帖のLDK。

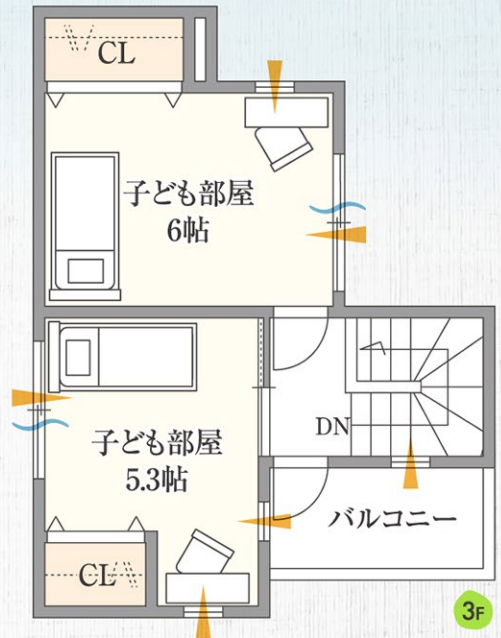


- 土地面積 / 67.20㎡ (約20.32坪)
- 建延面積 / 101.56㎡ (約30.72坪)



大型パントリー付

キッチンの近くに設置することで動線がスムーズに。缶詰や調味料・お酒・ドリンクなどストック食品をたっぷり収納できます。



3階インナーバルコニー

天候の急な変化にも対応できる快適スペース。また、洗濯物干しだけでなくガーデニングやティータイムなどの憩いスペースとしても活用できます。

※間取りはイメージ図につき実際と異なる場合がございます。詳しくは現地をお確かめください。

閑静な住宅街と豊かな自然が調和した、子育て世代やファミリー層に人気のエリアです。

日常の買い物施設や教育施設がコンパクトにまとまっており、治安が良く落ち着いた環境で暮らせるのが大きな魅力です。



南海高野線「狭山」駅



大阪狭山市立北小学校



大阪狭山市立狭山中学校



ランビニ保育園



東幼稚園



万代 北野田店



さやま池動物病院



青葉丘病院



ららぽーと堺



イオンスタイル(そよ)金剛

学ぶ		ショッピング	
大阪狭山市立北小学校	徒歩約6分	セブンイレブン 大阪狭山東野中店	徒歩約3分
大阪狭山市立狭山中学校	徒歩約22分	万代 北野田店	自転車約6分
ランビニ保育園	徒歩約6分	ダイエー 北野田店	車で約12分
東野幼稚園	徒歩約7分	ららぽーと堺	車で約9分
東幼稚園	自転車約8分	ピバモール美原南インター	車で約9分
ECCジュニアさやまハーモニータウン教室	自転車約7分	イオンスタイル(そよ)金剛	車で約11分
公共機関		医療機関	
南海高野線「狭山」駅	徒歩約14分	内科おかもとクリニック	徒歩約7分
せせらぎの丘	徒歩約9分	さやま池動物病院	車で約5分
大阪狭山市立 市民ふれあいの里	自転車約5分	青葉丘病院	車で約4分
狭山郷温泉 虹の湯 大阪狭山店	車で約4分	頌徳会 日野病院	車で約9分

※googleマップ参照



大阪狭山市東池尻5丁目 PROJECT

所在地	／ 大阪狭山市東池尻5丁目1478番12	用途地域	／ 第二種住居地域
交通	／ 南海高野線「狭山」駅徒歩14分	建ぺい率	／ 60%
総区画数	／ 限定1区画	容積率	／ 192%
販売価格	／ 2,980万円※消費税込	道路幅員	／ 市道約4.8m
土地面積	／ 67.20㎡(約20.32坪)	構造	／ 木造3階建一戸建て
私道負担	／ なし	設備	／ 電気(大阪ガス)、都市ガス、公営水道、公共下水
建延面積	／ 101.56㎡(約30.72坪)	完成	／ 令和7年10月
地目	／ 宅地	取引態様	／ 仲介



西日本住宅株式会社



0120-8888-04

<https://www.2421.jp>

ニシニホン

2421

検索

●宅地建物取引業免許/大阪府知事(12)第20746号 ●公益社団法人 近畿圏不動産流通機構会員 ●公益社団法人 近畿地区不動産公正取引協議会会員 ●一般社団法人 大阪府宅地建物取引業協会正会員