

EPOCH SERIES

TSUDO & EGANOSHO & DOMYOJI

NISHINIHON JYUTAKU EPOCH SERIES

TOKOTON ORDER MADE HOUSE

とことん家
オーダーメイドの家

津堂・恵我之荘・道明寺 見学会開催いたします (10:00~19:00)

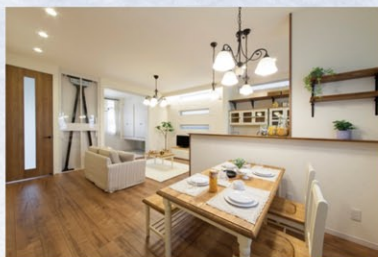
※裏面の地図をご参照の上、案内所へお越しください。ご予約の方は、お待たせせずにご案内・ご説明させていただきます。

とことん! 家族のために
オーダーメイドできる、
自由設計の家。

3つの現場 ▶
4つのモデルハウス
オープンいたしました!



新しい暮らしの形、
帰る家はここにある。
新しい生活をはじめると、家族の笑顔が
待つてる、あたたかな住まい。
初夏のさわやかな日に
ご家族そろって、
EPOCH 津堂恵我之荘・道明寺、
洗練されたモデルハウスの
見学会に来てみてください。
スタッフ一同心より
お待ちしております。



近居生活で とことん 助け合う 親&子世代で近隣居住

「近居」とは、車や電車、自転車、徒歩等交通手段を問わずに、比較的気軽に行き来できる約30分以内の距離に「親世帯」「子世帯」が暮らすカタチ。程よい距離の近場に住む事でお互いにメリットがあり、今注目されています。

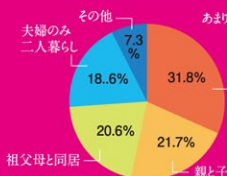
親世帯

- ◎孫の顔をすぐみれる
- ◎子育てのサポートができる
- ◎近い将来何かあったら助けしてもらえる
- ◎2世帯よりは適度な距離感で気楽

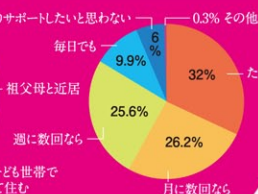
子世帯

- ◎子育てのサポートをしてもらえると助かる
- ◎近い将来両親に何かあったら助ける事ができる
- ◎地元は落ち着き安心
- ◎2世帯よりは適度な距離感で気楽

家族の理想の 住みかた



子育てをサポートを したい割合



西日本住宅株式会社
Instagram



※画像は当社施工例です。